

Моделирование выстрела самоходного артиллерийского орудия

Работа выполнялась по заказу ФГУП «Уралтрансмаш», 1998 г.

В данной работе в программном комплексе EULER проводилось моделирование динамического поведения самоходного артиллерийского орудия (САО) при выстрелах с различными углами поворота башни и углами вертикального возвышения ствола. Для расчетных исследований принималось, что выстрелы производятся со стационарной позиции, которая представляет собой плоскую горизонтальную поверхность с жестким основанием.



Рис. 1. Внешний вид модели САО

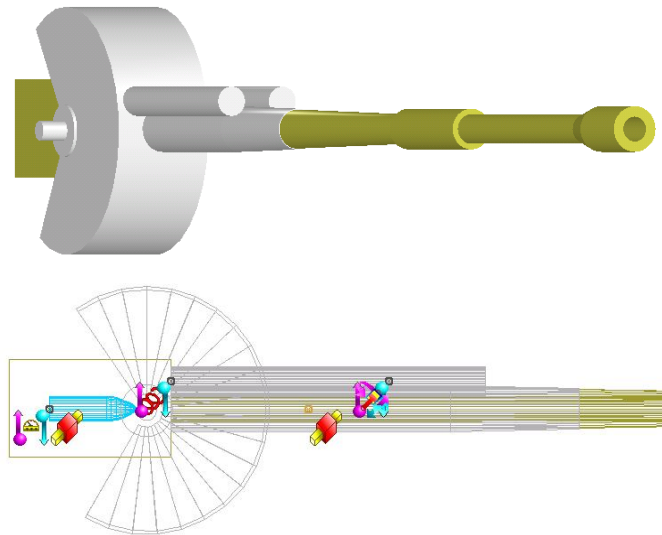


Рис. 2. Модель орудия

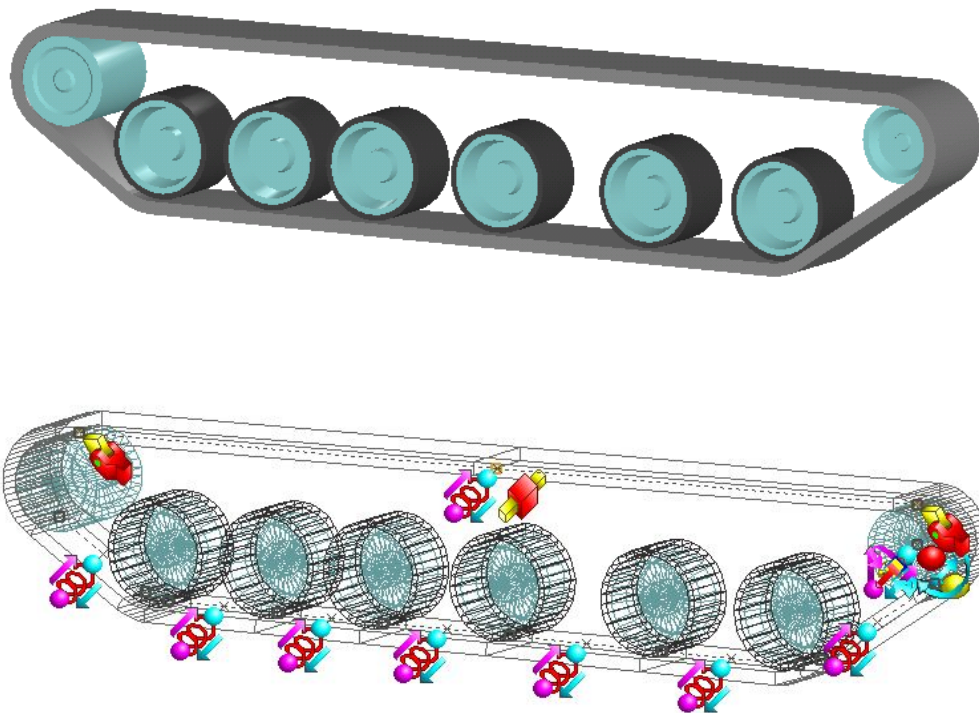


Рис. 3. Модель гусеницы

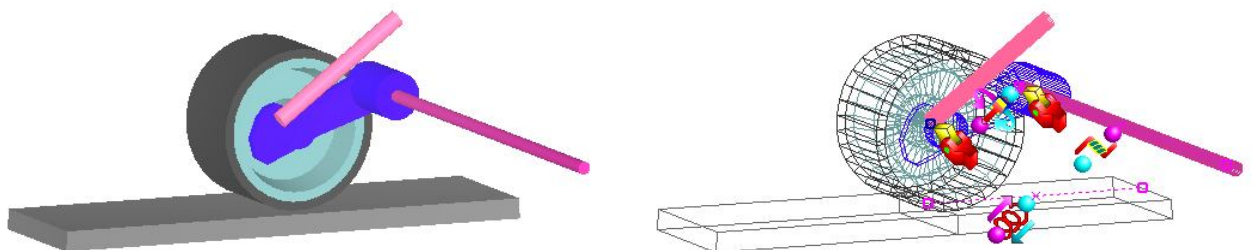


Рис. 4. Модель узла подвески с амортизатором

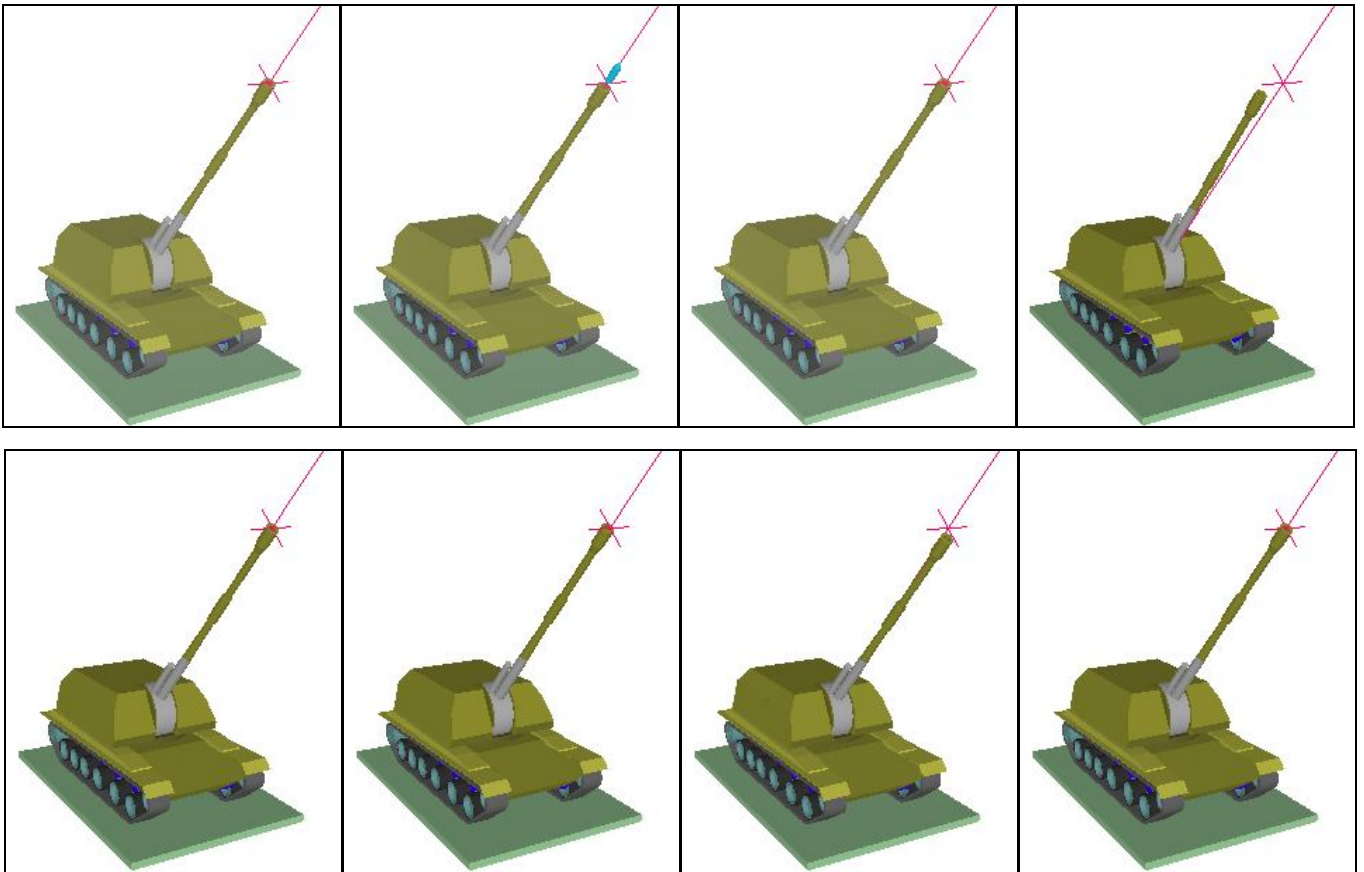


Рис. 5. Моделирование выстрела

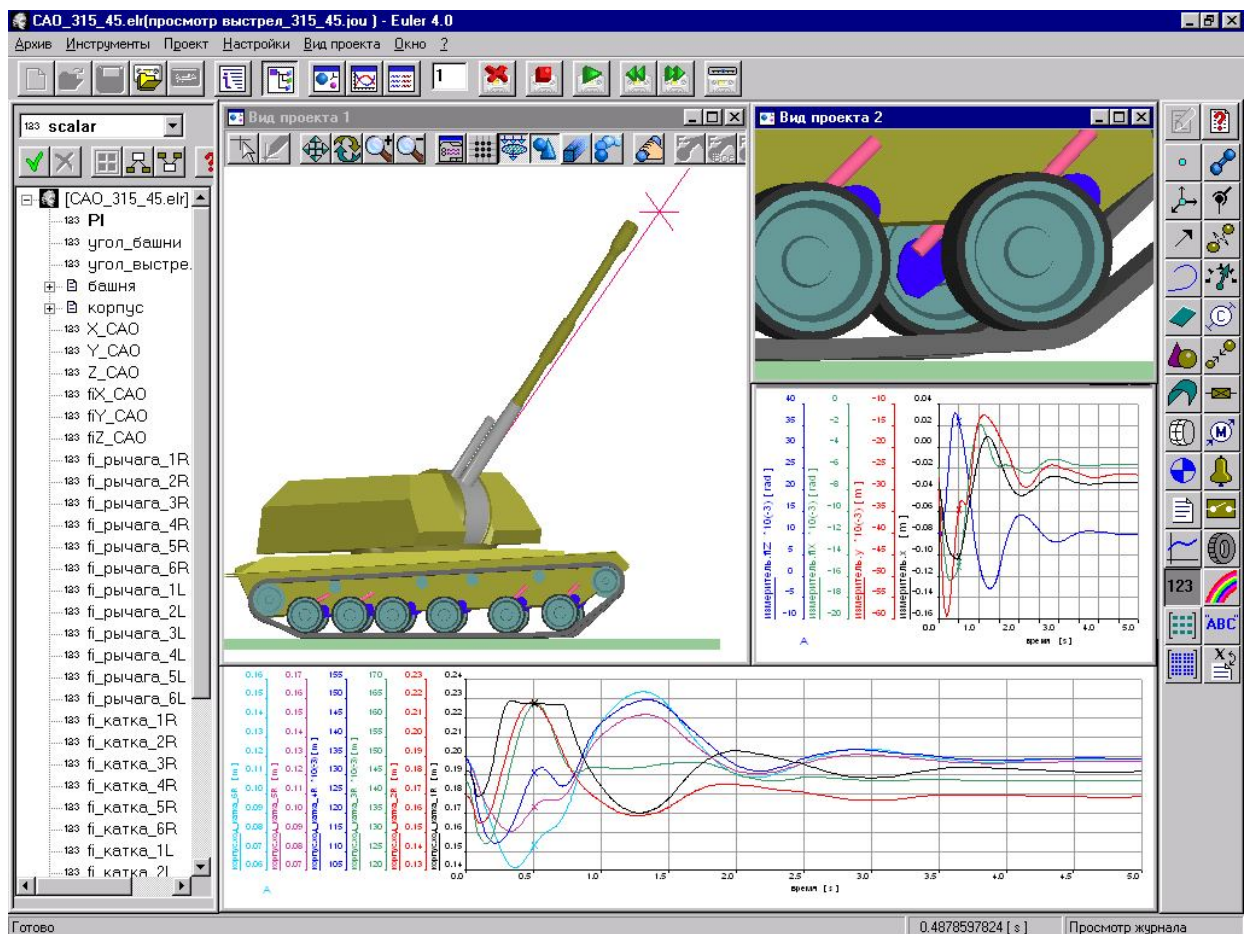


Рис. 6. Внешний вид экрана программного комплекса EULER